

# Inspire Real Estate 2020

## NOSTRA STRATEGIA SVILUPPO SOSTENIBILE



L'immobiliare per un mondo che cambia

## EDITORIALE

### Cari Partner,

In BNP Paribas Real Estate, lo Sviluppo Sostenibile e la Corporate Social Responsibility (CSR) sono parte integrante delle nostre attività e delle nostre business line. Pensiamo che il nostro impegno in ambito CSR rappresenti un reale livello di innovazione e performance per i nostri clienti, partner e collaboratori.

A seguito dei recenti accordi a livello mondiale in tema di sviluppo sostenibile, di cambiamenti climatici, di future regolamentazioni nazionali ed europee, abbiamo deciso di rivedere e aggiornare la nostra strategia CSR.

«...A seguito dei recenti accordi a livello mondiale in tema di sviluppo sostenibile, di cambiamenti climatici, di future regolamentazioni nazionali ed europee, abbiamo deciso di rivedere e aggiornare la nostra strategia CSR.»

Abbiamo pertanto lanciato, prima dell'estate, un sondaggio online dedicato agli stakeholder. L'obiettivo era quello di raccogliere le vostre opinioni sui temi principali e misurare la vostra percezione sul nostro impegno in ambito CSR. Avete risposto in tanti e vi ringraziamo per questo scambio aperto e costruttivo. Le vostre risposte ci hanno aiutato a meglio comprendere le vostre aspettative e a perfezionare il nostro orizzonte 2020.

Per questo desideriamo, oggi, condividere con voi i risultati del sondaggio online «Inspire Real Estate 2020» al fine di ambire a una società più sostenibile per tutti.

Cordiali saluti



Thierry LAROUÉ-PONT  
Presidente del Comitato Esecutivo di  
BNP Paribas Real Estate



Catherine PAPILLON  
Direttore Sviluppo Sostenibile / CSR di  
BNP Paribas Real Estate

## STAKEHOLDER

### FEEDBACK SULLA CONSULTAZIONE ON-LINE

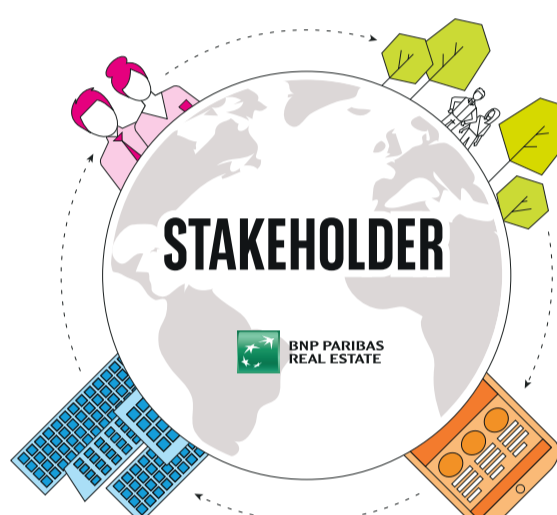
6.600 stakeholder (partner) invitati a rispondere al nostro grande sondaggio online a maggio e giugno 2016, disponibile in 7 lingue.

**PARTNER INTERNI**

- Dipendenti e social partner
- Membri dei comitati di supervisione, management board, comitati esecutivi
- Azionisti

**BUSINESS PARTNER**

- Investitori, Corporate, clienti BNP Paribas
- Locatari
- Autorità locali
- Fornitori
- Distributori
- Concorrenti



### AUTORITÀ E ASSOCIAZIONI

- Autorità di regolamentazione
- Associazioni e federazioni professionali
- Organismi di certificazione

### OPINION LEADER

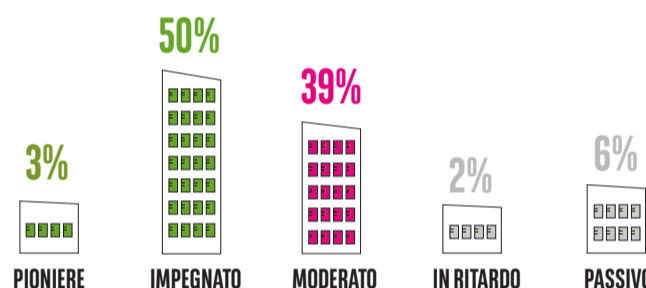
- Media
- Analisti e società di rating
- Associazioni/ONG

500 RISPOSTE DA... 10 PAESI EUROPEI

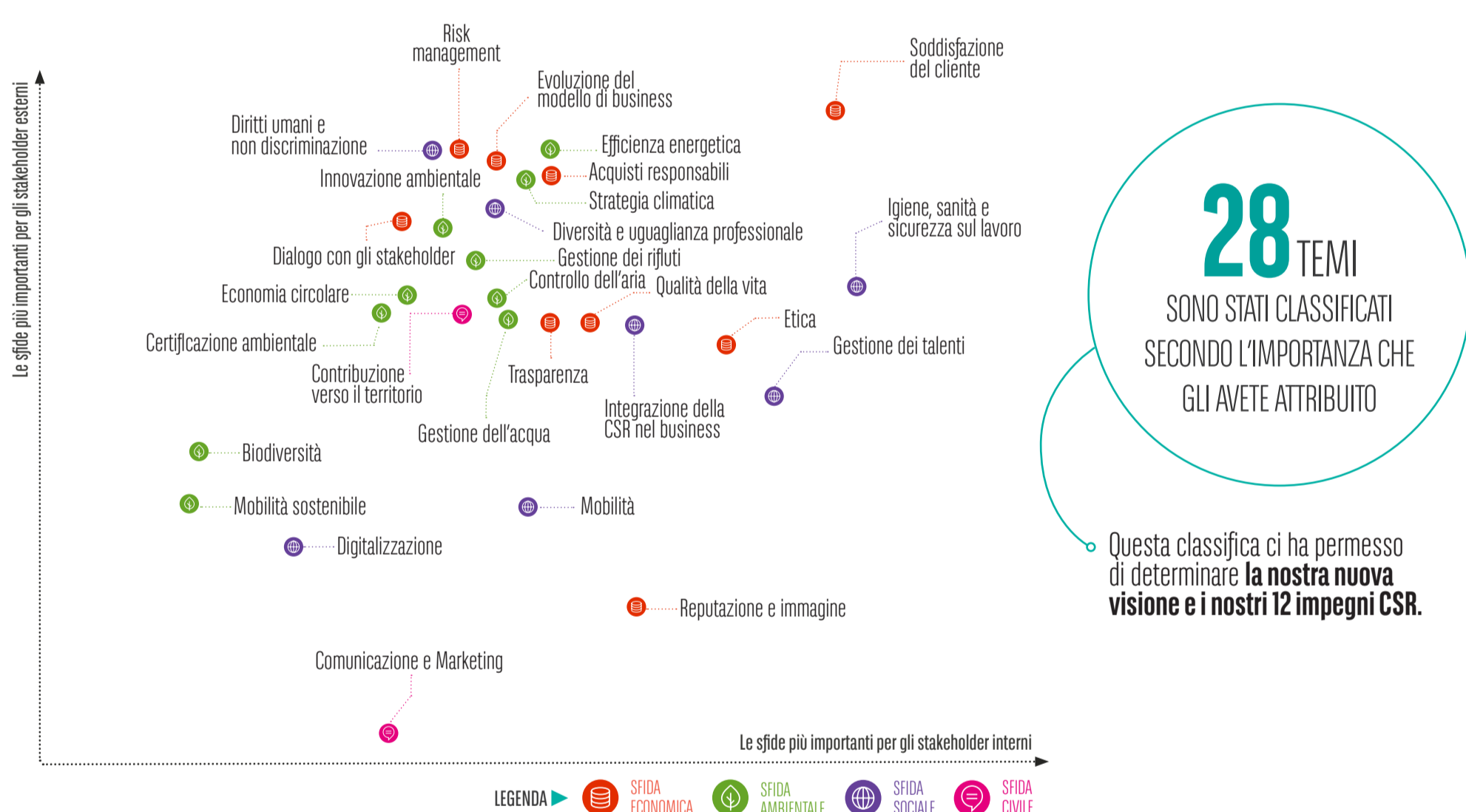
### IL NOSTRO LIVELLO DI IMPEGNO IN AMBITO CSR

il 53% di voi è convinto che la nostra Corporate Social Responsibility sia un impegno prioritario.

il 39% si aspetta da noi un impegno più rilevante.



## MATRICE DI MATERIALITÀ



28 TEMI SONO STATI CLASSIFICATI SECONDO L'IMPORTANZA CHE GLI AVETE ATTRIBUITO

Questa classifica ci ha permesso di determinare la nostra nuova visione e i nostri 12 impegni CSR.

## LA NOSTRA VISIONE Inspire Real Estate 2020

### DA QUI AL 2020, BNP PARIBAS REAL ESTATE MIRA A...

Soddisfare i suoi clienti e partner grazie a prodotti innovativi e servizi immobiliari che creino valore (materiale e non) al fine di collaborare insieme allo sviluppo della città sostenibile.

### RESPONSABILITÀ ECONOMICA

Costruire innovative offerte di prodotti e servizi insieme ai nostri clienti e partner, in modo etico e responsabile.

- Rafforzare partnership e opportunità di co-working con i nostri principali stakeholder
- Sviluppare un'offerta di servizi responsabile e innovativa
- Garantire la massima trasparenza etica e di governance

### RESPONSABILITÀ AMBIENTALE

Ridurre l'impatto ambientale delle nostre attività e fare della qualità ambientale una leva di prestazione materiale e non.

- Tenere conto dei temi legati al cambiamento climatico nelle nostre offerte di servizi.
- Ridurre gli impatti ambientali diretti e indiretti nelle nostre attività
- Fare della qualità ambientale dei nostri prodotti e servizi una leva di performance finanziaria e di utilizzo

### RESPONSABILITÀ SOCIALE

Favorire lo sviluppo e l'impegno dei nostri collaboratori.

- Offrire un ambiente di lavoro sano, flessibile e innovativo al fine di favorire il benessere dei nostri collaboratori
- Promuovere la diversità, le pari opportunità e l'occupazione dei nostri team
- Rafforzare le competenze CSR dei nostri collaboratori

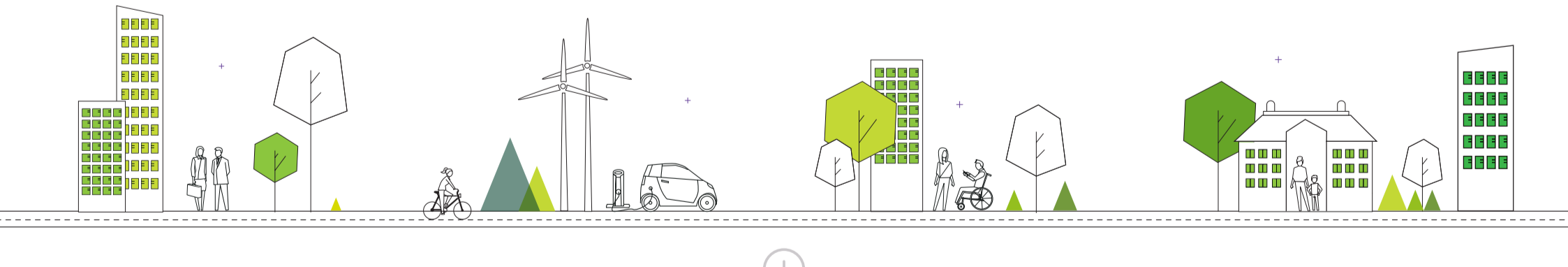
### RESPONSABILITÀ CIVICA

Essere un attore impegnato nel settore immobiliare e supportare le iniziative locali.

- Promuovere la conoscenza e la diffusione della CSR tra le diverse business line
- Favorire lo sviluppo dell'economia locale
- Sostenere le iniziative solidali

### GOVERNANCE

Guidata da una cultura di responsabilità e integrità, fondata sui best practices e che coinvolge il Gruppo, il Consiglio d'Amministrazione, gli azionisti, il management e l'intera compagnia per assicurare un futuro sostenibile per il nostro business e garantire un impatto positivo sulla società.



## I PROSSIMI PASSI

### MANTENERE IL DIALOGO CON OGNUNO DI VOI

In uno spirito di cooperazione e co-costruzione, miriamo a creare, insieme a voi, valore per la società.

Nel contesto della nostra visione «Inspire Real Estate 2020» e dei nostri 12 impegni strategici, stiamo definendo nuovi obiettivi e piani d'azione che verranno condivisi con voi.

Siamo a vostra disposizione per continuare a dialogare con ciascuno di voi.

Contatti  
Catherine Papillon  
catherine.p.papillon@bnpparibas.com



L'immobiliare per un mondo che cambia