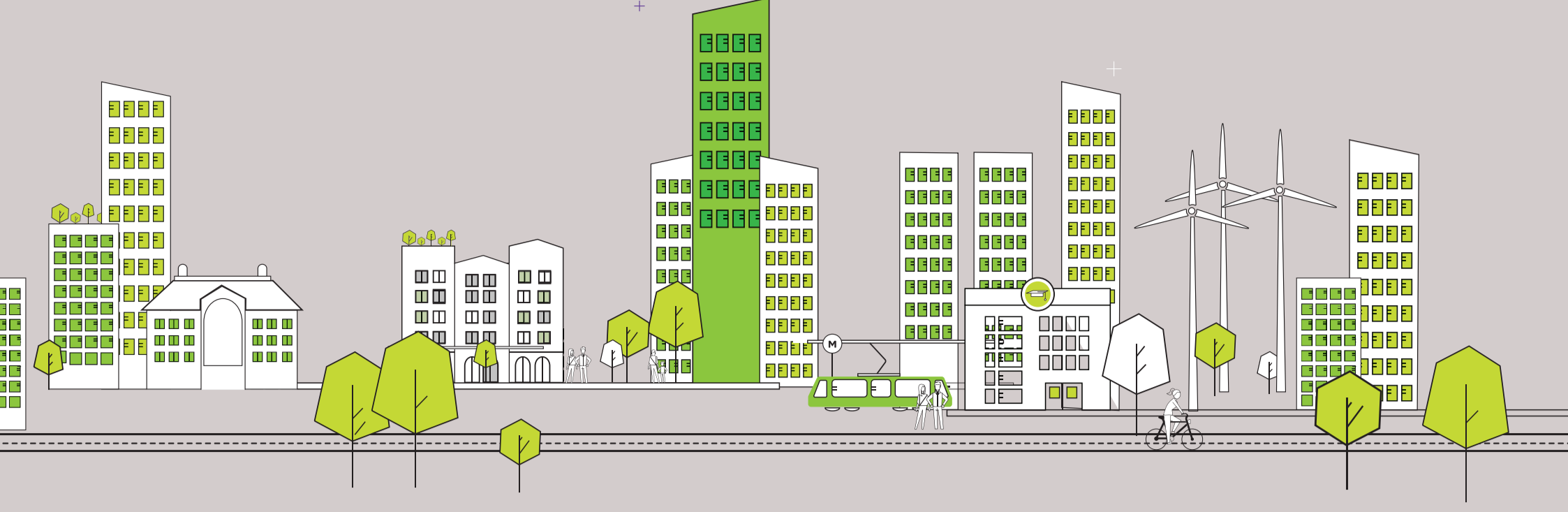


# Inspire Real Estate 2020

## UNSERE CSR-STRATEGIE NACHHALTIGE ENTWICKLUNG



Immobilienberatung für eine Welt im Wandel

## EDITORIAL

### Sehr geehrte Damen und Herren,

die Themen Nachhaltigkeit und Corporate Social Responsibility (CSR) sind wichtige Eckpfeiler der Geschäftsaktivitäten und Unternehmensstrategie von BNP Paribas Real Estate. Wir sind davon überzeugt, dass durch unser Engagement im Bereich CSR Innovationen vorangetrieben werden und ein Mehrwert für unsere Kunden, Partner und Mitarbeiter entsteht.

Vor dem Hintergrund der jüngsten globalen Abkommen über nachhaltiges und klimagerechtes Verhalten sowie über zukünftige nationale und europaweite Richtlinien sehen wir die Notwendigkeit einer Neuausrichtung und Aktualisierung unserer CSR-Strategie.

**„Vor dem Hintergrund der jüngsten globalen Abkommen über nachhaltiges und klimagerechtes Verhalten sowie über zukünftige nationale und europaweite Richtlinien möchten wir unsere CSR-Strategie neu definieren und ausrichten.“**

Aus diesem Grund haben wir im Frühsommer 2016 eine Online-Befragung unter unseren Interessensvertretern aus ganz Europa durchgeführt. Ziel der Befragung war es, Meinungen zu den wichtigsten Aspekten sowie Feedback zu unserem Engagement im Bereich CSR zu sammeln. Viele Teilnehmer nutzten diese Gelegenheit, um uns in einem konstruktiven und offenen Dialog ihre Meinung mitzuteilen. Dafür möchten wir uns bei Ihnen bedanken. Anhand Ihrer Antworten konnten wir Ihre Erwartungen besser verstehen und so unsere Unternehmensvision für 2020 präzisieren. Heute möchten wir Ihnen die Ergebnisse der Online-Befragung und unsere Unternehmensvision **„Inspire Real Estate 2020“**, vorstellen, mit der wir unseren Beitrag zu einer nachhaltigeren Gesellschaft leisten möchten.

Beste Grüße



Thierry LAROUÉ-PONT  
Vorstandsvorsitzender  
BNP Paribas Real Estate



Catherine PAPILLON  
Head of Sustainability/CSR  
BNP Paribas Real Estate

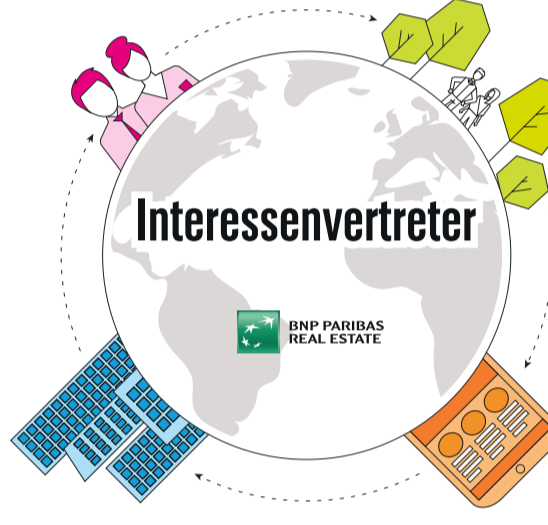
## INTERESSENVERTRETER

### ERGEBNISSE DER ONLINE-UMFRAGE

6.600 Interessensvertreter waren eingeladen, an unserer in 7 Sprachen verfügbaren Online-Befragung im Frühsommer 2016 teilzunehmen.

- INTERNE PARTNER**
- Mitarbeiter und Sozialpartner
  - Supervisory Board, Management Board, Executive Committees
  - Aktionäre

- GESCHÄFTSKUNDEN**
- Investoren / Corporates / BNP-Paribas-Kunden
  - Nutzer (Mieter)
  - Kommunen / Stadtplaner
  - Lieferanten & Dienstleister
  - Vertriebspartner



**MARKTREGULATOREN**

- Berufs- und Fachverbände
- Zertifizierungs- und Akkreditierungsstellen
- Aufsichtsbehörden

**INFLUENCER**

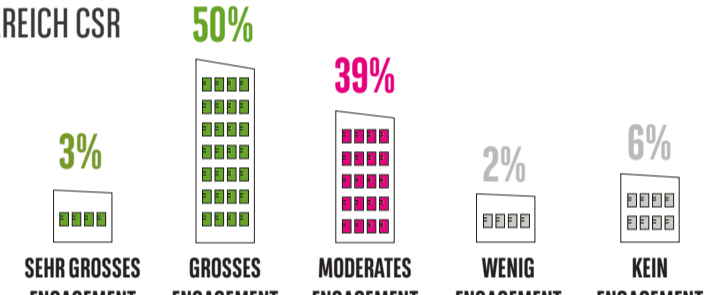
- Medien
- Analysten und Rating-Agenturen
- Verbände, NGOs & Zivilgesellschaft

500 ANTWORTEN AUS ... 10 EUROPÄISCHEN LÄNDERN

### BEWERTUNG UNSERES ENGAGEMENTS IM BEREICH CSR

53% der Befragten bewerten unser Engagement im Bereich Corporate Responsibility als „sehr groß“ bis „groß.“

39% erwarten mehr Engagement von uns.



## MATERIALITY MATRIX



**28 THEMEN** WURDEN DANACH KLASSIFIZIERT, WELCHE BEDEUTUNG SIE IHNEN ZUGEMESSEN HABEN...

Durch diese Priorisierung konnten wir unsere neue Unternehmensvision sowie unsere 12 CSR-Schwerpunktthemen bestimmen.

## UNSERE CSR-VISION

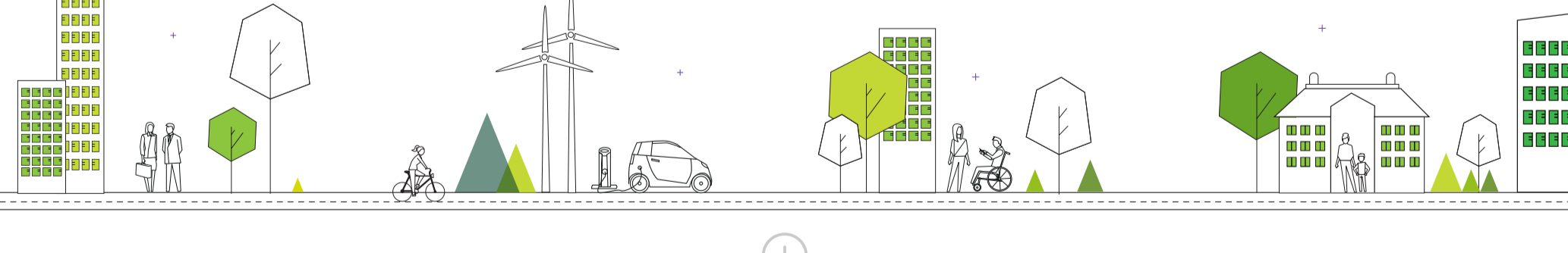
Inspire Real Estate 2020

BNP PARIBAS REAL ESTATE VERFOLGT DAS ZIEL, BIS ZUM JAHR 2020 DURCH INNOVATIVE PRODUKTE UND DIENSTLEISTUNGEN gemeinsame Werte für Kunden und Partner zu schaffen (materiell und ideell), um so die nachhaltige Entwicklung voranzutreiben.

- UNTERNEHMERISCHE VERANTWORTUNG**
  1. Stärkung unserer Partnerschaften und Kooperationen mit den wichtigsten Interessensvertretern
  2. Entwicklung verantwortungsvoller und innovativer Dienstleistungen
  3. Transparente Geschäftsethik und Unternehmensführung
- ÖKOLOGISCHE VERANTWORTUNG**
  4. Reduzierung der Auswirkungen des Klimawandels und Lösung von Umsetzungsproblemen im Rahmen unseres Dienstleistungsangebots
  5. Reduzierung der direkten und indirekten Umweltauswirkungen unserer Geschäftstätigkeiten
  6. Verbesserung von Produkten und Leistungen zur Verringerung der Umweltbelastung
- SOZIALE VERANTWORTUNG**
  7. Schaffung einer gesundheitsfördernden, flexiblen und innovativen Arbeitsumgebung zur Steigerung des Mitarbeiterwohlbefindens
  8. Förderung von Vielfalt, Chancengleichheit und Arbeitsfähigkeit unserer Teams
  9. Förderung der CSR-Kompetenz unserer Mitarbeiter
- GESELLSCHAFTLICHE VERANTWORTUNG**
  10. Förderung des Bewusstseins von CSR-Themen in der Immobilienbranche
  11. Bevorzugte Förderung der regionalen Wirtschaft
  12. Unterstützung von gemeinnützigen Initiativen

### GOVERNANCE

Es wird eine Kultur der Verantwortung und Integrität gefördert, die auf bewährten Methoden basiert, und die Gruppe, den Vorstand, die Interessensvertreter, das Management und das gesamte Unternehmen involviert. Ziel ist es, eine nachhaltige Zukunft für unser Business sicherzustellen und einen positiven Beitrag für unsere Gesellschaft zu leisten.



## DIE NÄCHSTEN SCHRITTE

### WIR SETZEN DEN DIALOG MIT IHNEN FORT

Wir möchten mit Ihnen partnerschaftlich und kooperativ zusammenarbeiten, um gemeinsam Werte für das Unternehmen zu schaffen. Im Rahmen unserer Vision „Inspire Real Estate 2020“ und unserer 12 strategischen Verpflichtungen definieren wir neue Ziele und Aktionspläne, die wir regelmäßig kommunizieren werden. Auch in Zukunft stehen wir Ihnen mit Rat und Tat zur Seite und setzen den Austausch mit Ihnen fort.

**Kontakt**  
Catherine Papillon  
catherine.p.papillon@bnpparibas.com



Immobilienberatung für eine Welt im Wandel